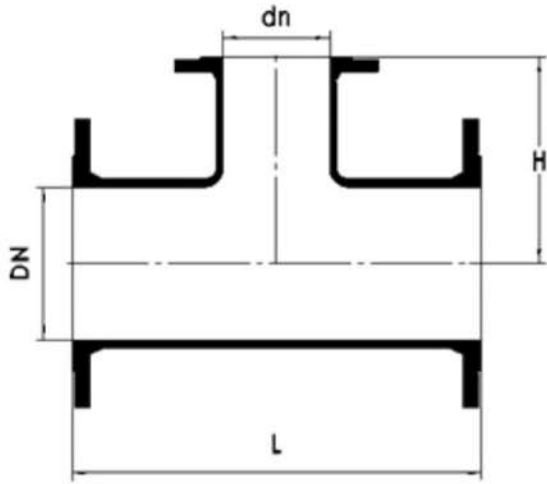




TEE BRIDADA DE HIERRO DUCTIL

MARCA



Medidas (mm) Tee

kg.					kg.					kg.				
DN x dn	L	H	PN 10	PN 16	DN x dn	L	H	PN 10	PN 16	DN x dn	L	H	PN 10	PN 16
050 x 050	300	150	10	10	150 x 065	440	195	28	28	250 x 150	485	280	55	54
060 x 060	320	160	12	12	150 x 080	440	205	29	29	250 x 200	700	325	76	75
065 x 065	330	165	13	13	150 x 100	440	210	30	30	250 x 250	700	350	82	81
080 x 050	330	160	14	14	150 x 150	440	220	33	33	300 x 060	405	290	59	58
080 x 060	310	155	14	14	200 x 050	520	220	41	40	300 x 080	425	295	61	61
080 x 065	330	160	16	16	200 x 060	365	215	33	32	300 x 100	800	300	94	93
080 x 080	330	165	16	16	200 x 065	520	220	41	41	300 x 150	505	310	71	70
100 x 050	360	170	17	17	200 x 080	520	235	42	42	300 x 200	800	350	102	101
100 x 060	320	165	16	16	200 x 100	520	240	43	43	300 x 250	620	330	87	86
100 x 065	360	165	18	18	200 x 150	520	250	46	46	300 x 300	800	400	118	117
100 x 080	360	175	18	18	200 x 200	520	260	50	49	350 x 060	430	320	71	77
100 x 100	360	180	19	19	250 x 060	385	260	45	44	350 x 080	445	325	73	80
150 x 050	440	200	26	26	250 x 080	405	265	47	46	350 x 100	850	325	116	122
150 x 060	340	190	24	24	250 x 100	700	275	68	67	350 x 150	530	340	84	91

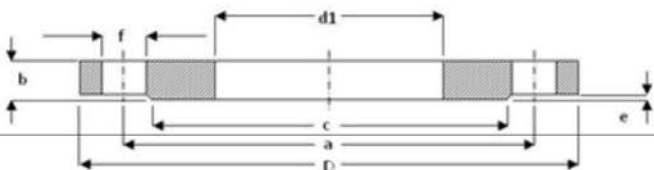
Medidas (mm) Tee

kg.					kg.					kg.				
DN x dn	L	H	PN 10	PN 16	DN x dn	L	H	PN 10	PN 16	DN x dn	L	H	PN 10	PN 16
350 x 200	850	325	122	128	450 x 150	570	400	120	137	500 x 400	1000	500	248	284
350 x 250	645	360	103	108	450 x 200	950	375	176	193	500 x 450	1000	500	251	290
350 x 300	850	425	139	144	450 x 250	690	420	143	160	500 x 500	1000	500	258	304
350 x 350	850	425	144	153	450 x 300	745	430	155	172	600 x 080	1100	450	296	349
400 x 080	470	355	89	100	450 x 350	950	475	201	221	600 x 100	1100	450	297	350
400 x 100	900	350	143	154	450 x 400	860	450	180	202	600 x 150	1100	450	299	352
400 x 150	550	370	100	112	450 x 450	950	475	211	237	600 x 200	1100	450	305	358
400 x 200	900	350	148	159	500 x 080	1000	400	207	237	600 x 250	1100	450	307	360
400 x 250	665	390	121	131	500 x 100	1000	400	211	241	600 x 300	1100	550	316	369
400 x 300	725	400	133	143	500 x 150	1000	400	213	243	600 x 350	1100	550	320	376
400 x 350	900	450	171	185	500 x 200	1000	400	215	245	600 x 400	1100	550	342	401
400 x 400	900	450	177	194	500 x 250	1000	400	216	246	600 x 450	1100	550	342	404
450 x 080	950	375	170	187	500 x 300	1000	500	228	258	600 x 500	1100	550	340	408
450 x 100	950	375	171	188	500 x 350	1000	500	241	274	600 x 600	1100	550	368	447



Medidas (mm) Bridas

DN	PN 10										PN 16									
	D	K	d	DI	C	f	a	Pernos Size N°	D	K	d	DI	C	f	a	Pernos Size N°				
50	165	125	99	66	19.0	3	19	M16 4	165	125	99	66	19.0	3	19	M16 4				
60	175	135	108	77	19.0	3	19	M16 4	175	135	108	77	19.0	3	19	M16 4				
65	185	145	118	82	19.0	3	19	M16 4	185	145	118	82	19.0	3	19	M16 4				
80	200	160	132	98	19.0	3	19	M16 8	200	160	132	98	19.0	3	19	M16 8				
100	220	180	156	118	19.0	3	19	M16 8	220	180	156	118	19.0	3	19	M16 8				
150	285	240	211	170	19.0	3	23	M20 8	285	240	211	170	19.0	3	23	M20 8				
200	340	295	266	222	20.0	3	23	M20 8	340	295	266	222	20.0	3	23	M20 12				
250	400	350	319	274	22.0	3	23	M20 12	400	355	319	274	22.0	3	28	M24 12				
300	455	400	370	326	24.5	4	23	M20 12	455	410	370	326	24.5	4	28	M24 12				
350	505	460	429	378	24.5	4	23	M20 16	520	470	429	378	26.5	4	28	M24 16				
400	565	515	480	429	24.5	4	28	M24 16	580	525	480	429	28.0	4	31	M27 16				
450	615	565	530	480	24.5	4	28	M24 20	640	585	548	480	30.0	4	31	M27 20				
500	670	620	582	532	26.5	4	28	M24 20	715	650	609	532	31.5	4	34	M30 20				
600	780	725	682	635	30.0	5	31	M27 20	840	770	720	635	36.0	5	37	M33 20				





TEE BRIDADA DE HIERRO DUCTIL



Conformidad a Normas

- * Diseñado y ensayadas en conformidad con la Norma ISO 2531 / EN-545.
- * Extremo con brida en conformidad con la Norma ISO 7005-2 / EN 1092-2

Material

- * Hierro dúctil, grado 500-7 / 450-12 en conformidad con la norma ISO 1083

Recubrimiento

- * Recubrimiento externo de zinc y pintura bituminosa ó pintura epóxica (requerimiento cliente)
- * Revestimiento interno de mortero de cemento ó pintura epóxica (requerimiento cliente)

Rango

- * Diámetro : DN50 – DN600
- * Clase (presión de trabajo máxima): 10 y 16 bar

Temperatura del fluido

- * Rango 0°C a 50°C

Marcado del cuerpo

- * El suministro lleva marcado en fundición lo siguiente:
 - Norma: ISO 2531
 - Diámetro Nominal: DN
 - Presión Nominal: PN
 - Material: DI (hierro dúctil)
 - Año de fabricación



Uso

- * Suministro utilizado para bifurcar el sistema, ya que al ingresar una sola tubería de la matriz, este accesorio logrará crear muchos puntos de toma del sistema. Puede reducirse o conservar su medida original.

Aplicación

- * En redes de acueducto, alcantarillado, sistemas de bombeo, plantas de tratamiento, sistemas de riego, redes contra incendio, etc.

Conexiones

- * Las conexiones o juntas de las bridas son con pernos, arandelas, tuercas y junta de jebe enlonado de acuerdo a las dimensiones de las bridas.

